

寄り添う力で支えるいのち  
10人に1人が患う「心不全」を学ぶ

12.14 sun

10:30~12:45

10:00 開場

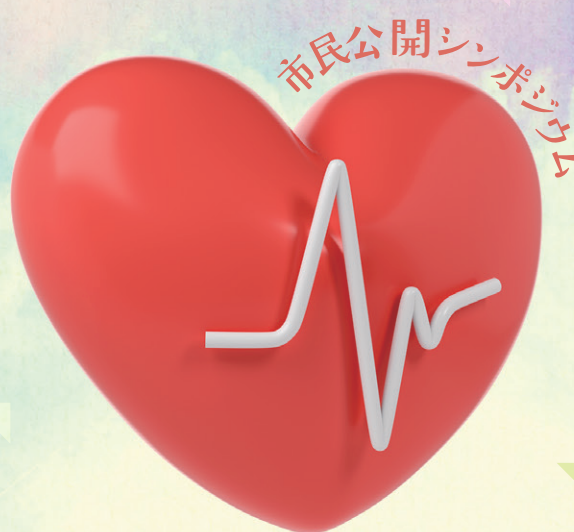
福井市立図書館  
多目的ホール



参加無料

定員100名

当日参加可能



市民公開シンポジウム

伝わる

心不全患者指導

「心」を支えるチーム医療



第1部

基調講演(30分)

心房細動と心不全

講師 福井大学医学部附属病院 循環器内科 池田 裕之 先生

第2部

シンポジウム(60分)

伝わる心不全患者指導 ～「心」を支えるチーム医療～

座長 三崎医院 三崎 裕史 先生 福井大学医学部 山口 朋子 先生

シンポジスト 看護師 近藤 郁江 先生 (福井県立病院) | 薬剤師 寺西 佳奈子 先生 (市立敦賀病院)  
理学療法士 吉田 健一郎 先生 (福井総合病院) | 管理栄養士 杉原 二葉 先生 (福井赤十字病院)

特別発言

公認心理師・臨床心理士 高橋 政憲 先生 (カウンセリングオフィス Little Piece 代表)

※この市民公開シンポジウムはファイザー公募型医学教育プロジェクト助成により開催しています

お問い合わせ先



福井県脳卒中・心臓病等総合支援センター

FUKUI STROKE CARDIOVASCULAR DISEASES SUPPORT CENTER

〒910-1193 福井県吉田郡永平寺町松岡下合月23-3  
福井大学医学部附属病院内

☎0776-61-8757 (直通)

お申し込み方法

裏面のお申込方法をご覧ください

# 市民公開シンポジウム 申込書

## お申込方法

1 WEB

2 電話

3 FAX

いずれかの方法で  
必要事項を補記入の上、お申込ください。

※①②③とも受領をもって参加申込み受付とさせていただきます。  
当方から折返しの連絡等はありません。予めご了承ください。

※個人情報は、当市民公開シンポジウムのみ使用します。

申込み締切

12月10日(水) 17:00まで

### ① WEBで申込み

QRコードから申込みURLへアクセスいただき、  
必要項目をご記入後、フォームを送信してください。

申込み完了まで、簡単1分！



### ② お電話で申込み

下記番号まで対応時間中にお電話ください。  
担当スタッフが対応して受付いたします。

☎0776-61-8757

平日8:30～17:00

担当／反保

### ③ FAXで申込み

FAX専用参加申込書にご記入後、  
右記番号にFAXをお送りください。



0776-61-8150

市民公開シンポジウム FAX専用参加申込書	
フリガナ	
お名前 (代表者)	
〒	—
ご住所	
お電話	— — 参加人数 名

お問い合わせ先

福井県脳卒中・心臓病等総合支援センター

8:30 - 17:00

☎0776-61-8757 (直通)